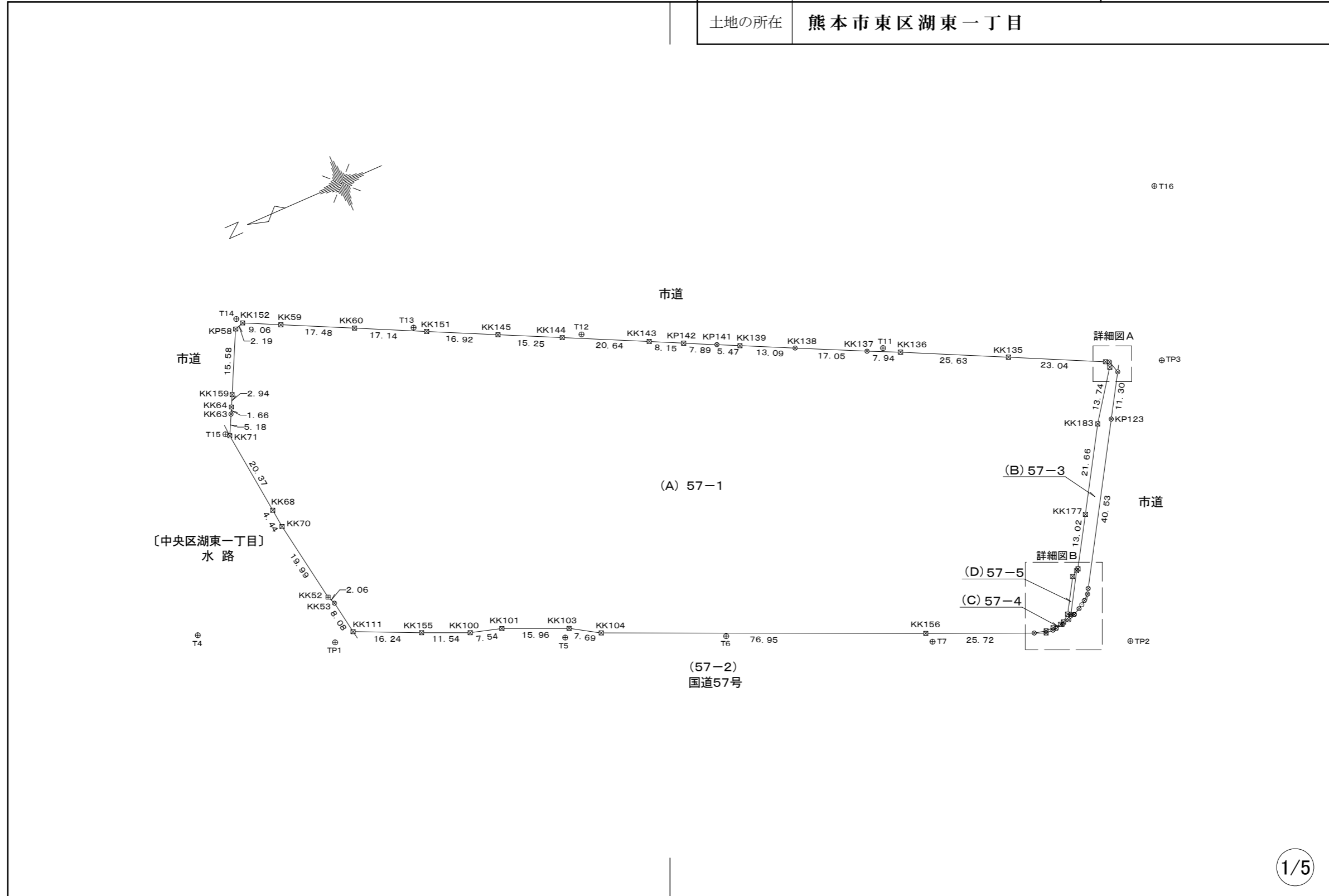


地番	57-1、57-3、57-4、57-5	地積測量図
土地の所在	熊本市東区湖東一丁目	

公  
嘱  
協  
会  
専  
用



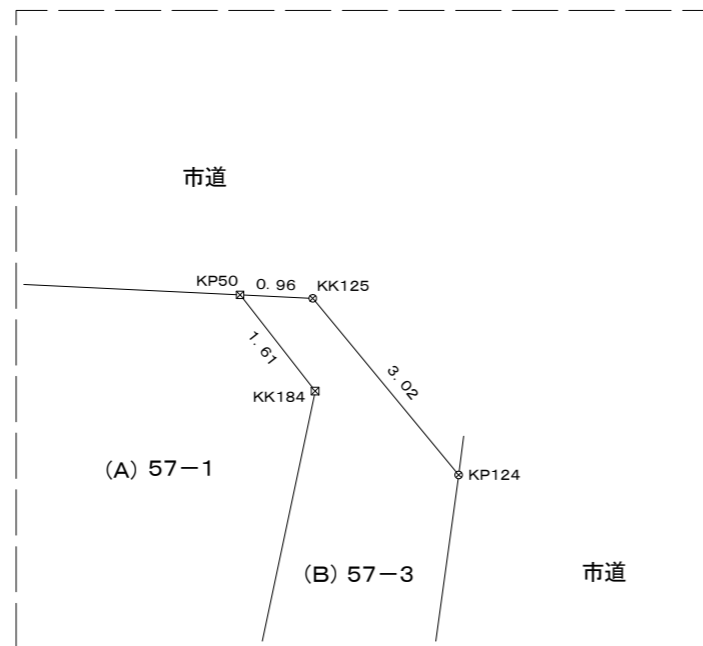
1/5

作成者		嘱託者	熊本市病院事業管理者 水田博志	縮尺	1/1000
-----	--	-----	--------------------	----	--------

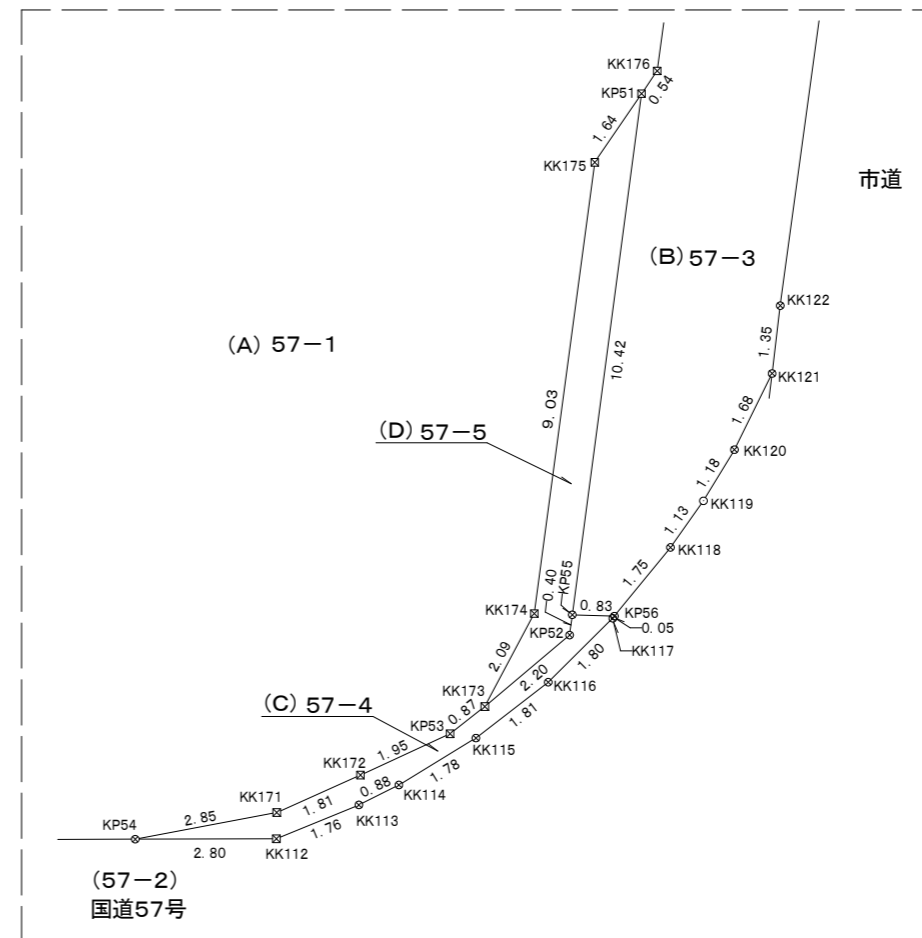
地番	57-1、57-3、57-4、57-5	地積測量図
土地の所在	熊本市東区湖東一丁目	

公  
嘱  
協  
会  
専  
用

詳細図A 1/100



詳細図B 1/150



作成者		嘱託者	熊本市病院事業管理者 水田博志	縮尺	
-----	--	-----	--------------------	----	--

地 番 57-1、57-3、57-4、57-5 地積測量図

土地の所在 熊本市東区湖東一丁目

公  
嘱  
協  
会  
専  
用

求積表

地 番	(A) 57-1				
測点	標 識	X <sub>n</sub>	Y <sub>n</sub>	ΔX×Y <sub>n</sub>	距 離
KK111	(新普) 金属標	-24117.240	-23834.066	384348.148316	16.24
KK155	(新普) 金属標	-24132.020	-23840.801	604507.350156	11.54
KK100	(既普) 金属標	-24142.596	-23845.433	425187.915823	7.54
KK101	(既普) 金属標	-24149.851	-23847.514	522141.319030	15.96
KK103	(既普) 金属標	-24164.491	-23853.882	505296.782406	7.69
KK104	(新普) 金属標	-24171.034	-23857.929	1837203.680574	76.95
KK156	(新普) 金属標	-24241.497	-23888.859	2246938.299822	25.72
KP54	(新普) 金属釘	-24265.092	-23899.100	630434.358900	2.85
KK171	(新普) 金属標	-24267.876	-23899.741	109962.708341	1.81
KK172	(新普) 金属標	-24269.693	-23899.725	90221.461875	1.95
KP53	(新普) 金属標	-24271.651	-23899.687	67038.622035	0.87
KK173	(新普) 金属標	-24272.498	-23899.469	59414.079934	2.09
KK174	(新普) 金属標	-24274.137	-23898.171	151155.931575	9.03
KK175	(新普) 金属標	-24278.823	-23890.452	145301.729064	1.64
KP51	(新普) 金属標	-24280.219	-23889.577	44458.502797	0.54
KK176	(新普) 金属標	-24280.684	-23889.287	173699.005777	13.02
KK177	(新普) 金属標	-24287.490	-23878.177	431621.927452	21.66
KK183	(新普) 金属標	-24298.760	-23859.670	459704.261890	13.74
KK184	(新普) 金属標	-24306.757	-23848.497	181177.031709	1.61
KP50	(新普) 金属標	-24306.357	-23846.932	-501787.143144	23.04
KK135	(既普) 金属標	-24285.715	-23836.695	-1039923.492765	25.63
KK136	(既普) 金属標	-24262.730	-23825.347	-718882.195031	7.94
KK137	(新普) 金属釘	-24255.542	-23821.962	-536065.610886	17.05
KK138	(新普) 金属釘	-24240.227	-23814.453	-644776.314975	13.09
KK139	(既普) 金属標	-24228.467	-23808.683	-397057.406391	5.47
KP141	(新普) 金属釘	-24223.550	-23806.268	-285984.697484	7.89
KP142	(既普) 金属標	-24216.454	-23802.796	-342593.642828	8.15
KK143	(既普) 金属標	-24209.157	-23799.153	-614613.126225	20.64
KK144	(既普) 金属標	-24190.629	-23790.055	-766325.251660	15.25
KK145	(既普) 金属標	-24176.945	-23783.309	-686481.430976	16.92
KK151	(既普) 金属標	-24161.765	-23775.825	-726541.660350	17.14
KK60	(既普) 金属標	-24146.387	-23768.236	-738360.251340	17.48
KK59	(既普) 金属標	-24130.700	-23760.515	-565832.904210	9.06
KK152	(既普) 金属標	-24122.573	-23756.490	-242743.814820	2.19
KP58	(既普) 金属標	-24120.482	-23757.145	-215762.390890	15.58
KK159	(既普) 金属標	-24113.491	-23771.072	-197680.234752	2.94
KK64	(既普) 金属標	-24112.166	-23773.699	-49496.841318	1.66
KK63	(既普) 金属釘	-24111.409	-23775.185	-73560.422390	5.18
KK71	(新普) 金属標	-24109.072	-23779.809	-2021.283765	20.37
KK68	(既普) 金属標	-24111.324	-23800.062	64974.169260	4.44
KK70	(既普) 金属標	-24111.802	-23804.478	89885.708928	19.99
KK52	(新普) プラスチック杭	-24115.100	-23824.196	97488.610032	2.06
KK53	(新普) 金属釘	-24115.894	-23826.097	50987.847580	8.08
			倍 面 積	26659.337076	
			面 積	13329.6685380	
			地 積	13329.66 m <sup>2</sup>	
			坪 数	4032.22 坪	

地 番	(B) 57-3				
測点	標 識	X <sub>n</sub>	Y <sub>n</sub>	ΔX×Y <sub>n</sub>	距 離
KP55	(新普) 金属釘	-24274.818	-23898.496	111032.412416	10.42
KP51	(新普) 金属標	-24280.219	-23889.577	140136.258682	0.54
KK176	(新普) 金属標	-24280.684	-23889.287	173699.005777	13.02
KK177	(新普) 金属標	-24287.490	-23878.177	431621.927452	21.66
KK183	(新普) 金属標	-24298.760	-23859.670	459704.261890	13.74
KK184	(新普) 金属標	-24306.757	-23848.497	181177.031709	1.61
KP50	(新普) 金属標	-24306.357	-23846.932	11041.129516	0.96
KK125	(新普) 金属釘	-24307.220	-23847.360	40397.427840	3.02
KP124	(新普) 金属釘	-24308.051	-23850.273	-120801.632745	11.30
KP123	(新普) 金属釘	-24302.155	-23859.918	-644122.346328	40.53
KK122	(新普) 金属釘	-24281.055	-23894.532	-520590.168684	1.35
KK121	(新普) 金属釘	-24280.368	-23895.700	-47241.798900	1.68
KK120	(新普) 金属釘	-24279.078	-23896.785	-54006.734100	1.18
KK119	ペンキ	-24278.108	-23897.468	-46361.087920	1.13
KK118	(新普) 金属釘	-24277.138	-23898.053	-60581.564355	1.75
KP56	(新普) 金属釘	-24275.573	-23898.856	-55445.345920	0.83
			倍 面 積	-341.223670	
			面 積	170.6118350	
			地 積	170.61 m <sup>2</sup>	
			坪 数	51.61 坪	

作成者

嘱託者 熊本市病院事業管理者 水田博志

縮尺

地番	57-1、57-3、57-4、57-5	地積測量図
土地の所在	熊本市東区湖東一丁目	

公嘱協会専用

地番 (C) 57-4					
測点	標識	X <sub>n</sub>	Y <sub>n</sub>	ΔX×Y <sub>n</sub>	距離
KP54	(新普) 金属釘	-24265.092	-23899.100	5138.306500	2.85
KK171	(新普) 金属標	-24267.876	-23899.741	109962.708341	1.81
KK172	(新普) 金属標	-24269.693	-23899.725	90221.461875	1.95
KP53	(新普) 金属標	-24271.651	-23899.687	67038.622035	0.87
KK173	(新普) 金属標	-24272.498	-23899.469	70670.729833	2.20
KP52	(新普) 金属釘	-24274.608	-23898.844	55445.318080	0.40
KP55	(新普) 金属釘	-24274.818	-23898.496	23062.048640	0.83
KP56	(新普) 金属釘	-24275.573	-23898.856	16920.390048	0.05
KK117	(新普) 金属釘	-24275.526	-23898.881	-41297.266368	1.80
KK116	(新普) 金属釘	-24273.845	-23899.530	-82190.483670	1.81
KK115	(新普) 金属釘	-24272.087	-23899.970	-84390.794070	1.78
KK114	(新普) 金属釘	-24270.314	-23900.211	-63526.760838	0.88
KK113	(新普) 金属釘	-24269.429	-23900.255	-63407.376515	1.76
KK112	(既普) 金属標	-24267.661	-23900.216	-103655.236792	2.80
				倍面積	-8.332901
				面積	4.1664505
				地積	4.16 m <sup>2</sup>
				坪数	1.26 坪

地番 (D) 57-5					
測点	標識	X <sub>n</sub>	Y <sub>n</sub>	ΔX×Y <sub>n</sub>	距離
KK173	(新普) 金属標	-24272.498	-23899.469	-11256.649899	2.09
KK174	(新普) 金属標	-24274.137	-23898.171	151155.931575	9.03
KK175	(新普) 金属標	-24278.823	-23890.452	145301.729064	1.64
KP51	(新普) 金属標	-24280.219	-23889.577	-95677.755885	10.42
KP55	(新普) 金属釘	-24274.818	-23898.496	-134094.461056	0.40
KP52	(新普) 金属釘	-24274.608	-23898.844	-55445.318080	2.20
				倍面積	-16.524281
				面積	8.2621405
				地積	8.26 m <sup>2</sup>
				坪数	2.49 坪

総合計面積	13512.7089640 m <sup>2</sup>
-------	------------------------------

作成者		嘱託者	熊本市病院事業管理者 水田博志	縮尺	
-----	--	-----	--------------------	----	--

地番	57-1、57-3、57-4、57-5	地積測量図
土地の所在	熊本市東区湖東一丁目	

公嘱協会専用

本測量図に使用した基準点一覧 測地系 世界測地系  
平面直角座標系 II系

基準点名	種別	標識	X座標	Y座標	備考
30A30	3級基準点	金属板(真鍮)	-24048.146	-23594.896	街区多角点
30A31	3級基準点	金属板(真鍮)	-24381.681	-23744.564	街区多角点
30A42	3級基準点	金属板(真鍮)	-24507.810	-24005.403	街区多角点

平成28年熊本地震座標補正

本測量図に使用した与点一覧

図示記号	名称	標識	X座標	Y座標	備考
TP1	基準点	金属釘	-24112.310	-23834.692	歩道敷内既設
TP2	基準点	金属釘	-24285.206	-23909.973	道路集水樹縁既設
TP3	基準点	金属釘	-24318.723	-23851.956	歩道敷内既設
T1	基準点	金属釘	-24015.641	-23689.608	道路敷内既設
T2	基準点	金属釘	-23995.096	-23766.282	歩道敷内既設
T3	基準点	金属釘	-24033.314	-23792.608	歩道敷内既設
T4	基準点	金属釘	-24083.165	-23820.096	歩道敷内既設
T5	基準点	金属釘	-24162.774	-23855.513	歩道敷内新設
T6	基準点	金属釘	-24197.860	-23870.503	道路集水樹縁新設
T7	基準点	金属釘	-24242.172	-23891.306	歩道敷内新設
T8	基準点	金属釘	-24344.428	-23948.459	道路構造物天端既設
T9	基準点	金属板(真鍮)	-24429.303	-23975.892	道路縁石上既設
T10	基準点	金属板(真鍮)	-24467.596	-23991.280	道路縁石上既設
T11	基準点	金属釘	-24259.319	-23822.805	道路敷内既設
T12	基準点	金属釘	-24195.120	-23791.190	道路敷内既設
T13	基準点	金属釘	-24159.283	-23773.750	道路敷内新設
T14	基準点	金属釘	-24121.583	-23755.030	道路敷内既設
T15	基準点	金属釘	-24108.269	-23779.058	水路構造物天端新設
T16	基準点	金属釘	-24333.665	-23813.379	道路敷内既設

測量年月日	令和6年 7月 16日
座標系	II系

作成者		嘱託者	熊本市病院事業管理者 水田博志	縮尺	
-----	--	-----	--------------------	----	--

地番	12番1	土地所在図	土地積測量図
土地の所在	熊本市中央区湖東一丁目		

公嘱協会専用

本測量に使用した与点一覧表

点名	標識	座標		備考
30A30	真鍮標	X	-24048.146	街区3級多角点
		Y	-23594.896	
30A31	真鍮標	X	-24381.681	街区3級多角点
		Y	-23744.564	

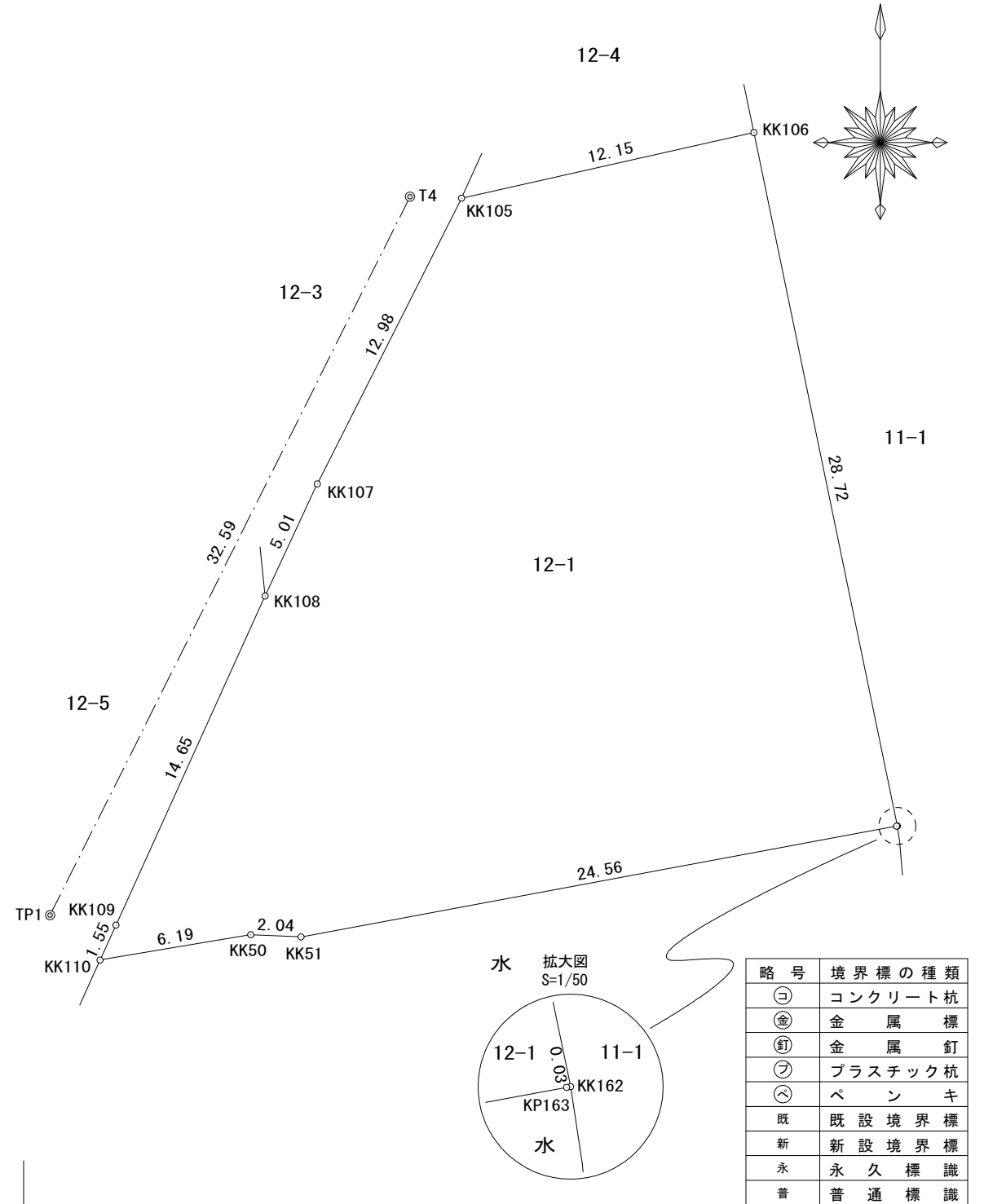
恒久的地物等一覧表

点名	標識	座標		備考
TP1	歩道敷設置 金属釘	X	-24112.310	引照点
		Y	-23834.692	
T4	歩道敷設置 金属釘	X	-24083.165	引照点
		Y	-23820.098	

求積表

地番	12-1			
NO	境界標種	Xn	Yn	Xn · (Yn+1 - Yn-1)
KK105	新・普・金	-24083.225	-23818.004	-426417.581850
KK106	新・普・金	-24080.563	-23806.148	-425672.112151
KK162	既・普・金	-24108.694	-23800.327	-139541.120872
KP163	既・永・コ	-24108.700	-23800.360	583117.126900
KK51	新・普・ブ	-24113.195	-23824.514	631669.256220
KK50	ペンキ	-24113.104	-23826.556	196594.136912
KK110	新・普・金	-24114.132	-23832.667	131807.845512
KK109	新・普・金	-24112.717	-23832.022	-161434.640315
KK108	新・普・金	-24099.366	-23825.972	-196843.621488
KK107	新・普・金	-24094.818	-23823.854	-191987.509824
合計				1291.779044
合計面積				645.8895220
地積				645.88 m <sup>2</sup>

測量年月日	令和6年 3月19日
座標系	世界測地系：第II系



作成者	(令和 6年 7月22日作成) (令和 6年 3月19日測量)	縮尺		申請人	熊本市病院事業管理者 水田 博志	縮尺	1 / 250
-----	---------------------------------	----	--	-----	------------------	----	---------